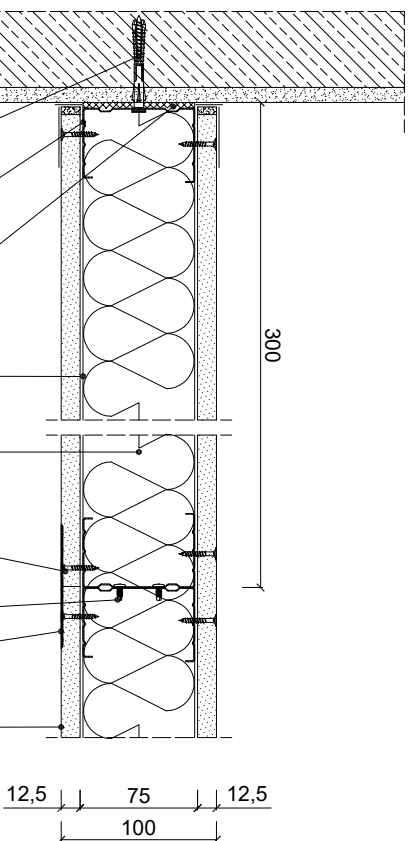


KLASA ODPORNOŚCI OGNOWEJ	GRUBOŚĆ	MAŚA	MAKSYMALNA WYSOKOŚĆ <sup>1)</sup>	PLYTY GIPSOWO-KARTONOWE RIGIPS PRO (4PRO <sup>2)</sup> )	RODZAJ PROFILU RIGIPS	WYPEŁNIENIE WEŁNA MINERALNA
EN 1)	[mm]	[kg/m <sup>2</sup> ]	H [mm]			
EI 15 <sub>1</sub> ) REI 15 <sub>1</sub> )				typ A lub Hydro typ H2 gr. 1x12,5 mm		Wehna <sup>3)</sup> gr. 50 mm (75mm) ISOVER
EI 30 <sub>1</sub> ) REI 30 <sub>1</sub> )	100	31	6500	Fire typ F, Fire typ DF lub Fire+ Hydro typ DFH2 gr. 1x12,5 mm	2XCW/UW 75 ULTRASTIL	Akti-Plyta / Akuplat + lub Polterm Uni
EI 60 <sub>1</sub> ) REI 60 <sub>1</sub> )				Fire+ typ DF lub Fire+ Hydro typ DFH2 gr. 1x12,5 mm		Wehna <sup>3)</sup> gr 50 mm (70mm) ISOVER
						Polterm Uni

\*\*\*) Pyły gipsowo-kartonowe RIGIPS typ. DRIEN i lub pyły gipsowe RIGIPS typ GAF, GAFH mogą być stosowane zamiennie z pyłami gipsowo-kartonowymi typu: A, Hydrat typ HZ, Fire typ F, Fire typ DF lub Fire+ Hydrat typ DFH2.

MATERIAŁ	ZUŻYCI
1 Pyła gipsowo-kartonowa RIGIPS PRO (4PRO) typ A, Hydro typ H2, Fire typ F, Fire+ typ DF lub Fire+ Hydro DF H2 gr. 12,5 mm	2,00 m <sup>2</sup>
2 Profil Rigips CW 75 ULTRASTIL	7,20 m
3 Profil Rigips UW 75 ULTRASTIL	0,70 m
4 Wkręt Rigips TN 25 co 250 mm	48,00 szt
5 Wkręt Rigips "pociek" 3,9x11mm co 500mm (młankowo)	8,00 szt
6 Kołek rozporowy min Ø 6 co max. 1000 mm	1,50 m
7 Taśma uszczelniająca piankowa Rigips szer. 70 mm	1,10 m
8 Masa szpachlowa konstrukcyjna RIGIPS, VARIO, Premium Light, G1 Zaczyna, SUPER	0,50 kg
9 Taśma spoinowa RIGIPS	2,80 m
10 Masa szpachlowa wykończeniowa RIGIPS, Premium Light, ProMix Finish Plus, G2 G3 kończy, GOTOWA G2-G3 kończy lub SUPER	0,20 kg
11 Wętna mineralna szkaina lub skalna np. ISOVER Aku-Pyła / Akupiat + lub Polterm Urii	1,00 m <sup>2</sup>

Nakłady materiałowe mają charakter przybliżony i nie zawierają odpadów



Saint-Gobain Construction Products Polska Sp. z o.o.  
Biuro RI(GIPS w Warszawie  
ul. Cybempskiej 9, 02-677 Warszawa  
Biuro Doradztwa Technicznego: 800 163 121  
E-mail: doradcy.techniczni@saint-gobain.com  
rgips.pl  
BDO 000006702

Tytuł rysunku:

**Objekt:**

Lokalizacja:

Tytuł rysunku:

Ściana działowa Rigips 3.40.025

klasa odporności ogniowej EI(REI) 15, 30 lub 60

Data:

Skala:

Nr detalju:

Not: